

Консоль MCC 7500

Решения в сфере управления и контроля, созданные для Вашего удобства

Диспетчерская IP-консоль MCC 7500 является частью обширного набора коммуникационных и информационных решений, разработанных компанией Motorola для удовлетворения требований к системам связи особой важности в сфере обеспечения общественной безопасности и правопорядка в любой стране мира. Решение в виде диспетчерской консоли MCC 7500, отвечающее жестким стандартам качества компании Motorola, обеспечивает спокойствие и уверенность потребителя, которые ему необходимы во время проведения экстренных операций.

- Совместима с существующими транкинговыми системами ASTRO 25 и позволяет проводить постепенную модернизацию, защищая и приумножая Ваши инвестиции.
- Облегчает расширение системы и добавление новых функциональных возможностей, благодаря осуществлению обновлений с помощью программных средств. Повторное использование элитного графического интерфейса пользователя (GUI) позволяет минимизировать время обучения диспетчера.
- Работает совместно с консолью CENTRACOM® Elite, что повышает эффективность функционального взаимодействия.
- Поскольку рабочее место оператора консоли может функционировать без дополнительного электронного оборудования, то это упрощает его монтаж и снижает расходы на его организацию.
- Конфигурирование консолей осуществляется из централизованной рабочей станции менеджера сети, при этом изменения передаются автоматически, экономя ценное время технического и административного персонала.
- Сервисные журналы повышенной отказоустойчивости, содержащие информацию в реальном масштабе времени, способствуют проведению технического обслуживания.
- Интегрирование с централизованными протоколами мониторинга стандартных неисправностей системы, означает снижение количества выездов на рабочие станции.
- Гибкие требования в отношении частотного диапазона минимизируют эксплуатационные расходы для всех удаленных позиций консолей.
- Конвенциональные аудиосообщения передаются той же IP-сетью, что исключает необходимость в каналообразующем оборудовании или в отдельной сети коммутации каналов.

Разработки для MOTOA4

Диспетчерская IP-консоль MCC 7500 функционирует в рамках сети ASTRO 25 и является частью ассортимента изделий, созданных для систем связи особой важности на базе платформы MOTOA4, которые обеспечивают безотказную связь между сотрудником, находящимся в полевых условиях, и диспетчером. Консоль MCC 7500 доставляет оперативную информацию персоналу по обеспечению общественной безопасности, повышая его информированность и позволяя принимать более эффективные решения. Технология – это вторая натура™.



MOTOROLA

Motorola, Inc.

Floor 6, 10 Testovskaya St.,
The Northern Tower Business Center,
Moscow City, 123317, Moscow
www.motorola.com/publicsafety

Название MOTOROLA и логотип в виде стилизованной буквы М зарегистрированы в Бюро патентов и торговых марок США. Все прочие названия изделий или услуг принадлежат их соответствующим владельцам. © 2008 Motorola, Inc. RC-13-2020A



Диспетчерская IP-консоль МСС 7500

Для транкинговых систем ASTRO®



Консоль МСС 7500 специально создана для IP-связи



Диспетчерская IP-консоль МСС 7500 компании Motorola

Консоль МСС 7500, интегрированная в транкинговую сеть ASTRO 25, обеспечивает ряд преимуществ, связанных со способностью к взаимодействию, экономией средств и повышением безопасности, которые удовлетворяют сегодняшним потребностям в связи особой важности.

Консоли МСС 7500 подключаются непосредственно к IP-сети без интерфейсных блоков, шлюзов оцифровки голоса или дополнительного электронного оборудования, необходимого для подключения к интегрированной сети связи особой важности. Подключенные к IP-сети конвенциональные каналы, используют то же оборудование транспортировки аудиосообщений, что и транкинговые каналы.



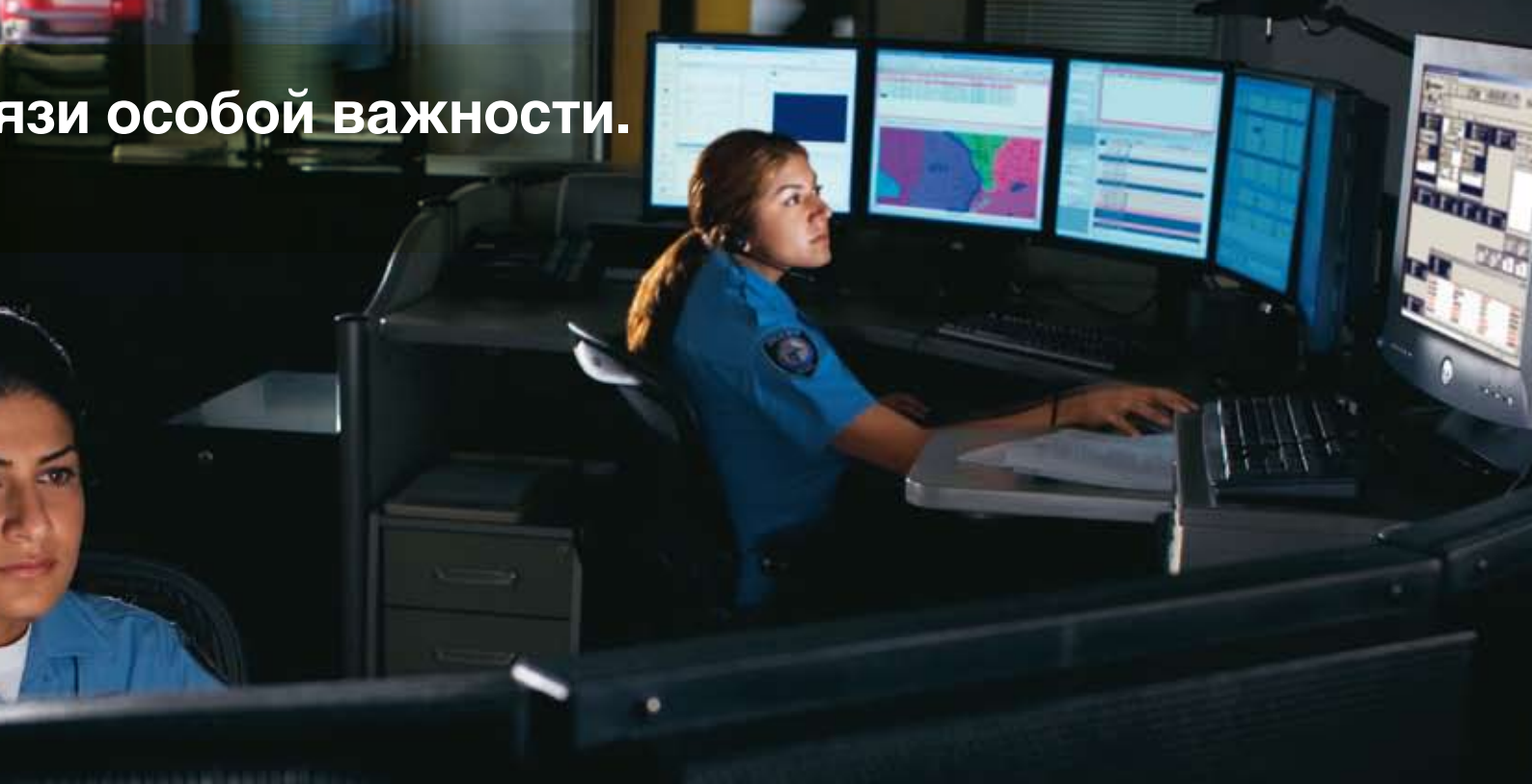
Интегрирование с сетями ASTRO® 25

IP-системы компании Motorola, оптимизированы для работы в соответствии с жесткими требованиями заказчиков в отношении систем связи особой важности для передачи речи и данных. Платформа ASTRO 25 соответствует техническим условиям Проекта 25 в отношении интероперабельности, а сетевые интерфейсы, основанные на стандартном протоколе IP, дают сети дополнительные преимущества. IP-консоль МСС 7500 обеспечивает:

- приоритетность экстренных вызовов для осуществления их передачи независимо от загруженности сети;
- оптимизацию качества речи и ее разборчивость для устранения искажений или деградации речевых сообщений;
- поддержание высокого качества аудиосообщений независимо от увеличения трафика;
- установку связи за доли секунды независимо от размера системы;
- стабильную доставку речевых сообщений за минимально короткое время;
- быстрое изменение маршрута передачи вызовов в случае выхода из строя какого-либо участка IP-сети, что минимизирует потерю аудиосообщений и негативные последствия для конечного пользователя;
- повышение производительности диспетчера и эффективности использования частотного диапазона в результате использования технологии Multicast IP;
- подключение к IP-сети конвенциональных каналов с использованием того же оборудования транспортировки аудиосообщений, что и для транкинговых каналов.

Удовлетворяет Вашим требованиям в рамках проведения операций

Связи особой важности.

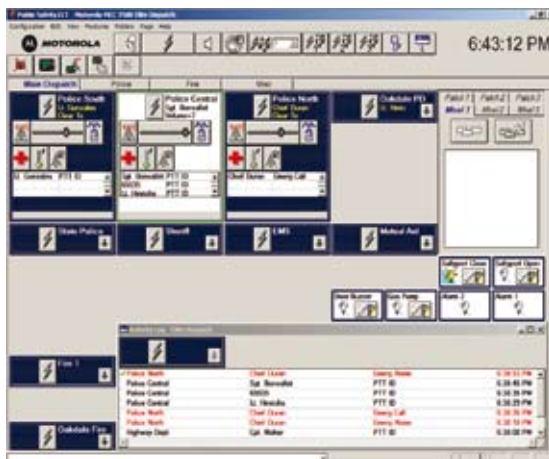


Полностью сквозное шифрование канала – от радиостанции до самого места установки консоли. Не полагаясь на кодирование речи с помощью вокодера, диспетчерская консоль MCC 7500 использует специальную технологию шифрования – единственное надежное средство обеспечения конфиденциальности связи особой важности. Каждая консоль MCC 7500 одновременно поддерживает до четырех алгоритмов шифрования.

Благодаря **возможности ведомственного** разделения, разные департаменты и агентства могут совместно использовать систему для экономии расходов и поддержания взаимодействия, сохраняя при этом управление и контроль над своими собственными ресурсами, например, абонентскими группами, ключами шифрования и данными о конфигурации.

Рабочие станции диспетчеров по централизованному конфигурированию сети и управлению неисправностями, позволяют автоматически передавать изменения по всей системе, повышая эффективность ее работы. Доступ к менеджеру сети из многочисленных удаленных точек посредством стандартных методов IP, означает, что пользователи сохранили за собой удобный доступ, получив при этом выгоду от централизованного управления.

Консоль MCC 7500 оснащена **усовершенствованным интегрированным регистрирующим устройством**, которое осуществляет цифровую запись аудиосообщений с таким же высоким качеством, с каким они воспроизводятся на рабочем месте диспетчера. Интегрированные в радиосистему цифровые рекордеры отражают преимущества ведомственного разделения, централизованного управления и защищенности сети, удовлетворяя разнообразным требованиям пользователей системы ASTRO 25.



Интерфейс, одобренный пользователями

Эффективный, легкий в использовании и интуитивно понятный интерфейс, усовершенствованный и проверенный в течение многих лет использования в диспетчерских центрах по обеспечению общественной безопасности во всем мире.

Требованиям при защите, предотвращении и реагировании на чрезвычайных ситуациях связи особой важности.